

Fiche n° : <b>44A-175</b>		Date: <b>21/09/2012</b>
Intervenant	David Verbois	
Localisation	N° du bloc :	44A
	N° zone d'intérêt :	219
	Commune :	Guérande
	Adresse :	Le bout du bois
Personne contactée	Maire de Guérande	

### Description de la zone

Chemin

### Résultats du contrôle

Enregistrement des données

<b>1ere étape : balayage de la zone</b>	Valeur bruit de fond local	Minimum	Maximum	Moyenne
Débit de photon à 1m du sol en coups $SPP\gamma.s^{-1}$ (c/s)	70	80	5870	230
<b>2ème étape : surface avec stériles</b>				
Débit de photon à 1m du sol en coups $SPP\gamma.s^{-1}$ (c/s)				
Débit d'équivalent de dose à 1m du sol en nSv/h				

**Remarques :** Prise de mesures de deux points singuliers en dehors de la zone à contrôler. Point n°1 : **5870 c/s à 1m** et OVER au sol. Point n°2 : 390 c/s à 1m et 13230 c/s au sol. Prise du débit d'équivalent de dose au sol avec le radiamètre sur le point n°1 : **128  $\mu$ Sv/h (Radiamètre au max)**.

### Conclusion du contrôle : Présence de stériles marqués radiologiquement

- **Oui** (voir verso)
- **Non**
  - Terrain naturel
  - Pas de produits rapportés visibles
  - Valeur max de débit de photons à 1 m inférieure à 300 c/s  $SPP\gamma$

**Répartition des valeurs (coups SPPy.s<sup>-1</sup> à 1 m) :**

**Remarques :** Cliquez ici pour taper du texte.

**Définition du scénario d'exposition :**

Scénario d'exposition retenu : Chemin (400h/an)

**Calcul de la dose efficace ajoutée :**

Dose Efficace Ajoutée Annuelle : 0,11 mSv/an

( et avec les 400h/an sur le point maximum de la zone : 4,12 mSv/an)

**Conclusion et suite à donner aux investigations :**



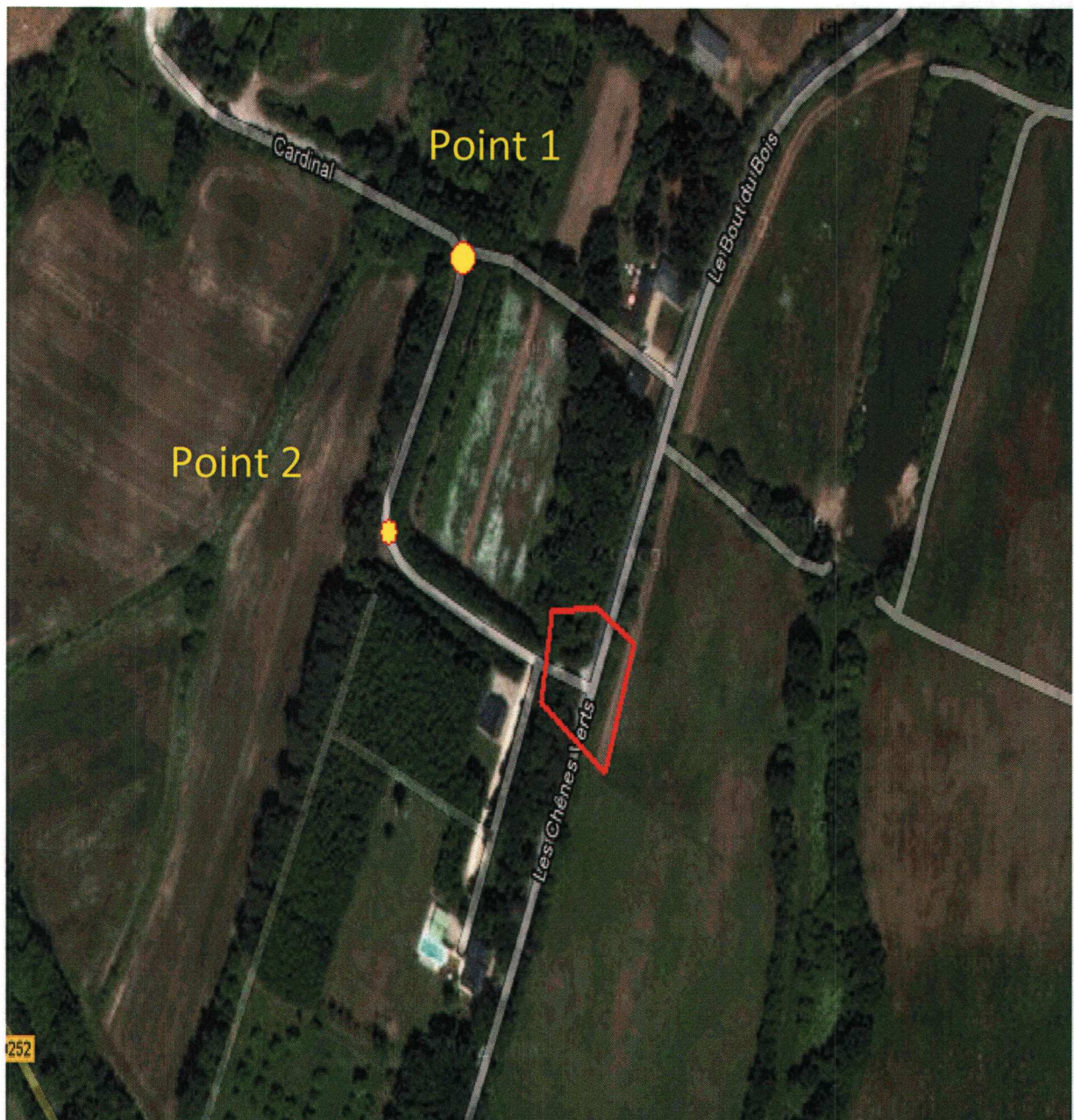
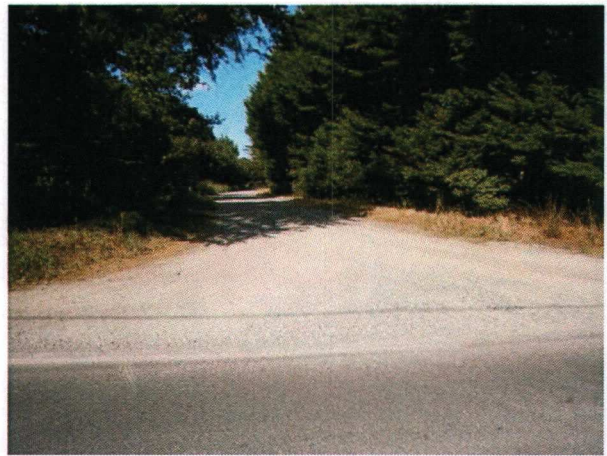
Etude clôturée

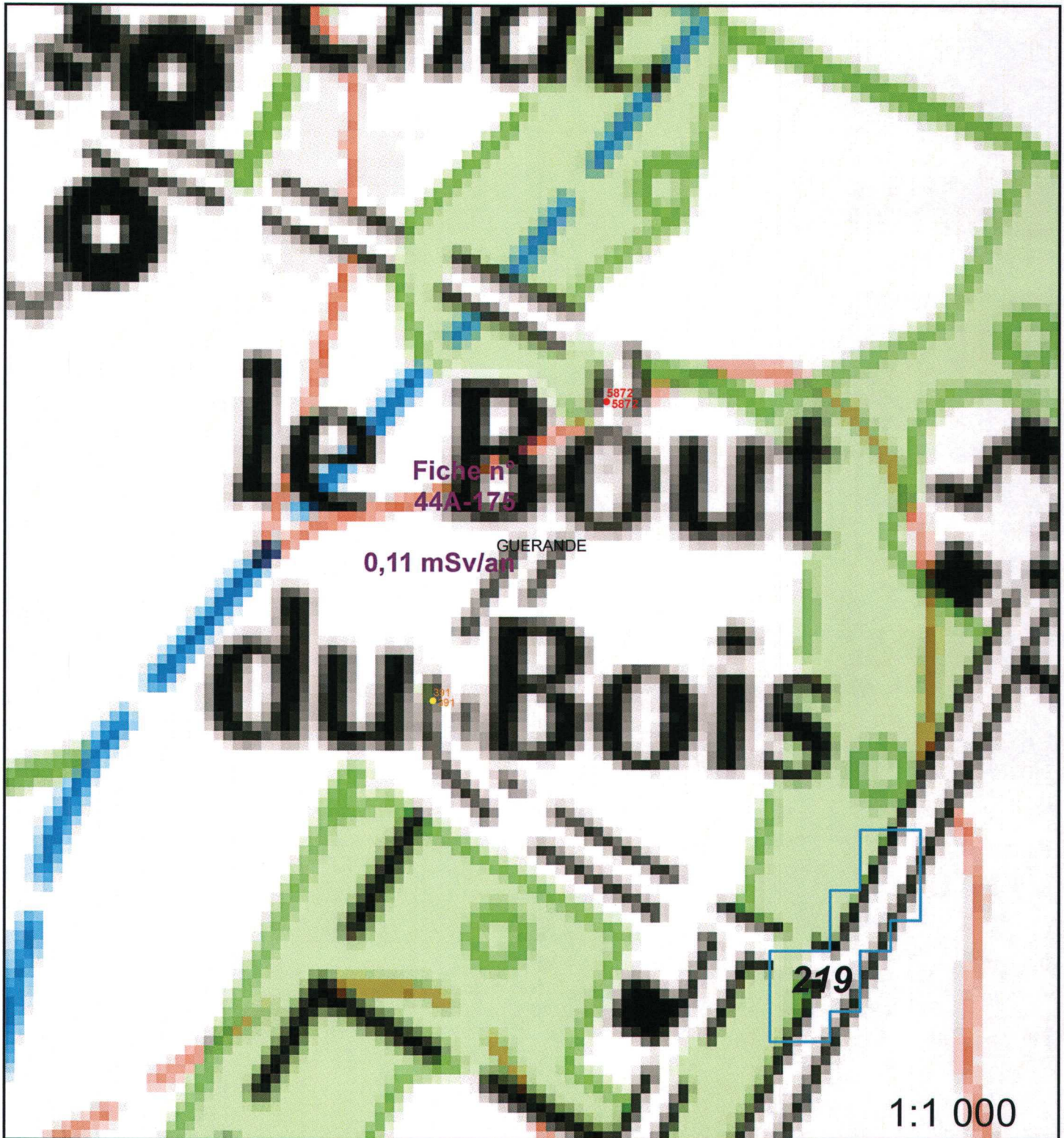
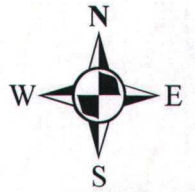


Complément d'étude ou intervention



Aucuns travaux envisagés. Pour mémoire collective.

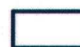

44A-175 / n° 219








**Légende**

- Site
-  Carreau Minier
  -  MCO
  -  Niveau d'eau MCO
  -  Galerie TMS

-  Contour Survol
-  Zone avec du stérile

**Plan Compteur (SPPgamma)**

-  < 300 c/s
-  300 < x < 600 c/s
-  > 600 c/s